

Workshop-Reihe: Besser aufgestellt im TEAM

©iStockphoto.com/ISGATEC



Die richtige Zusammenstellung von Teams und die schnelle Lösung von Konflikten sind Grundpfeiler einer erfolgreichen Unternehmensstrategie. Basierend auf einer systematischen Personalauswahl und Kompetenzanalyse gilt es, fachliche, methodische, soziale und persönliche Kompetenzen im Sinne der Aufgabenstellung in einem Team aufeinander abzustimmen. Dabei ist nahezu unvermeidbar, dass es manchmal Spannungen und Konflikte gibt, die oftmals auch nicht offen ausgetragen werden und so zu Zielblockaden führen können. Mit Hilfe von Aufstellungen lassen sich kurzfristig sehr anschaulich Konflikte sowie Spannungen aus den unterschiedlichsten Blickwinkeln betrachten und Lösungsalternativen erarbeiten.

Organisationsaufstellungen

Organisationsaufstellungen eignen sich hervorragend dazu, in sehr kurzer Zeit relevante Informationen über ein Thema zu gewinnen und in der Bearbeitung der eigenen Fragen komplexe Zusammenhänge und Wechselwirkungen im Unternehmen und Arbeitszusammenhang zu erkennen. "Blinde Flecken", wie z.B. übersehene Themen, Hindernisse, Zusammenhänge, aber auch weitere, bisher nicht wahrgenommene Ressourcen können entdeckt werden.

Ziel jeder Aufstellung ist es, zu dem bearbeiteten Thema Klarheit, weitere Perspektiven und Lösungsmöglichkeiten zu entwickeln. Die Methode basiert auf der räumlichen Abbildung von Schlüsselementen und spezifischen Inhalten aus dem Zusammenhang des Themas. Es können Beziehungen zwischen Organisationen oder verschiedenen Teilen einer Organisation dargestellt werden, es können Konflikte, strukturelle Hindernisse oder unterschwellig wirkende Themen bearbeitbar gemacht werden. Organisationsaufstellungen sind auch ein Simulationsverfahren, mit dem Ziele oder Konzepte überprüft und die Wirkung von geplanten Maßnahmen getestet werden können.

Bildhafte Verfahren können komplexe Sachverhalte besser und schneller wiedergeben als eine Beschreibung. Um dieselbe Menge von Informationen zu bekommen wie in einer Aufstellung, müsste man lange recherchieren. Aufstellungen lohnen sich daher gerade dann, wenn

Ihre Trainer:

Friedlinde Rothgängel

Geistes-/Sozialwissenschaftlerin (M.A.), Informationsorganisatorin. Seit 2000 als Organisationsberaterin für Verwaltungen, Unternehmen, soziale Einrichtungen tätig, bis 2005 als Mitarbeiterin einer Kommunalberatung und mit dem Schwerpunkt Systemdiagnose in Projekten für systemisch orientierte Unternehmensberatungen. Schwerpunkte: Organisationsentwicklung, Unternehmenskultur, Begleitung von Veränderungsprozessen. Als Coach arbeitet sie mit Führungskräften, Projektleitern, Mitarbeitern, Teams. Vorstandsmitglied infosyon -Internationales Forum für System-Aufstellungen in Organisationen und Arbeitskontexten.



Sandra Kiefer

Dipl. Romanistin mit wirtschaftswissenschaftlicher Qualifikation; Schwerpunkt Internationales Management; Englisch, Französisch, Spanisch; 10 Jahre Führungsverantwortung in der Branche; Unternehmensanalysen, -strategien; Unternehmenstransfers; Spezialistin für Marketingstrategien und die zielorientierte Umsetzung von Konzepten; Personal- und Teamentwicklung; Coaching von Führungskräften; Organisationsaufstellungen.



Karl Friedrich Berger

Dipl. Kaufmann, Marketing und Organisation; seit über 30 Jahren in leitenden Funktionen in der Branche DICHTEN KLEBEN ELASTOMER; umfangreiche Marktkenntnisse und Fachwissen; Spezialist für die Beratung von Familienunternehmen; Analysen, Unternehmensstrategien, Change-Prozesse; Beschaffungsmanagement; Unternehmenstransfers; Organisationsentwicklung; Coaching von Führungskräften; Organisationsaufstellungen.



wir mit Gesprächen und logischen Problemlösungsverfahren an unsere Grenzen stoßen.

Im Anschluss an eine Aufstellung werden die Ergebnisse reflektiert und mögliche Folgemaßnahmen definiert.



Workshop-Reihe: Besser aufgestellt im TEAM

Besser aufgestellt im TEAM

Organisationsaufstellungen gehören inzwischen zum festen Bestandteil der Toolbox für die Arbeit mit und in Teams. Supervisoren und Team-Coaches setzen sie ein und auch Führungskräfte arbeiten immer häufiger mit Aufstellungen, wenn sie analytisch und mit Worten nicht mehr weiter kommen.

Organisationsaufstellungen haben sich in der Arbeit mit Teams insbesondere in der Phase der Teambildung und bei Teamentwicklungsmaßnahmen bewährt, bei der Klärung von Konflikten und in schwierigen Situationen. Sie können eingesetzt werden,

- ✚ um unterschiedliche Standpunkte und Sichtweisen zu verdeutlichen und wertschätzend zu integrieren,
- ✚ um unausgesprochene Konflikte oder Tabu-Themen zu erkennen und zu bearbeiten,
- ✚ um gemeinsame Sichtweisen in Teams über Rollenverständnis, Aufgabenteilung, Vorgehen etc. herzustellen,
- ✚ um als Team die Wahrnehmung des Teams durch andere zu reflektieren,
- ✚ als Krisenintervention in schwierigen Situationen.

Folgende Fragen können z.B. bearbeitet werden:

- ✚ Was hindert das Team seine Arbeit erfolgreich umzusetzen?
- ✚ Was braucht das Team, damit sich seine Motivation verbessert?
- ✚ Wie schafft es die neu angestellte Mitarbeiterin, von den Älteren akzeptiert zu werden?
- ✚ Welche Ressourcen müssen im Team vorhanden sein, damit die Ziele erreicht werden?
- ✚ Ist das Team optimal aufgestellt oder welche Kompetenzen werden verstärkt benötigt?
- ✚ Welche Voraussetzungen muss das Team erfüllen, um einen Mitarbeiter schnell zu integrieren?
- ✚ Wie kann das Klima verbessert werden, damit die Zusammenarbeit mehr Spaß macht?
- ✚ Was muss getan werden, damit der Teamleiter von der Gruppe akzeptiert wird?
- ✚ Was kann dazu beitragen, dass Konflikte schneller und offen angesprochen werden?
- ✚ Was ist hilfreich, damit die Team-Ziele akzeptiert werden?

Beispiele

- ✚ Ein Unternehmen hat einen Ingenieur eingestellt, der gemeinsam mit den Vertriebsmitarbeitern den Absatz steigern soll. Die Zusammenarbeit funktioniert nicht reibungslos, es kommt immer wieder zu Auseinandersetzungen über das Vorgehen. Die Unternehmensleitung befürchtet, dass der Techniker das Unternehmen wieder verlässt und die Strategie damit scheitert.
- ✚ Aus der Gruppe heraus wurde ein Mitarbeiter zum Teamleiter ernannt. Es zeigt sich, dass sich der Teamleiter bei notwendigen Entscheidungen nicht durchsetzen kann und somit die Zielerreichung gefährdet ist.
- ✚ Die häufigen Erkrankungen eines Mitarbeiters – er klagt über Burnout- führen zu erheblicher Mehrbelastung der anderen Teammitglieder. Das Klima wird von vielen als demotivierend empfunden. Es wird dringend nach einer Lösung gesucht.
- ✚ Ein Unternehmen möchte durch Motivationsanreize die Teamleistung verbessern und möchte herausfinden, welche der ange-dachten Möglichkeiten die Beste wäre.

Teilnehmerkreis

- ✚ Teamleiter/-innen, die aktuell oder künftig ein Team leiten und zusätzliche Informationen erhalten wollen.
- ✚ Führungskräfte, die Teams in ihrem Verantwortungsbereich besser unterstützen wollen.
- ✚ Interessierte, die die Methode der Organisationsaufstellungen kennen lernen und prüfen wollen, ob sich die Methode auch für eigene Fragestellungen eignet.

... ✚



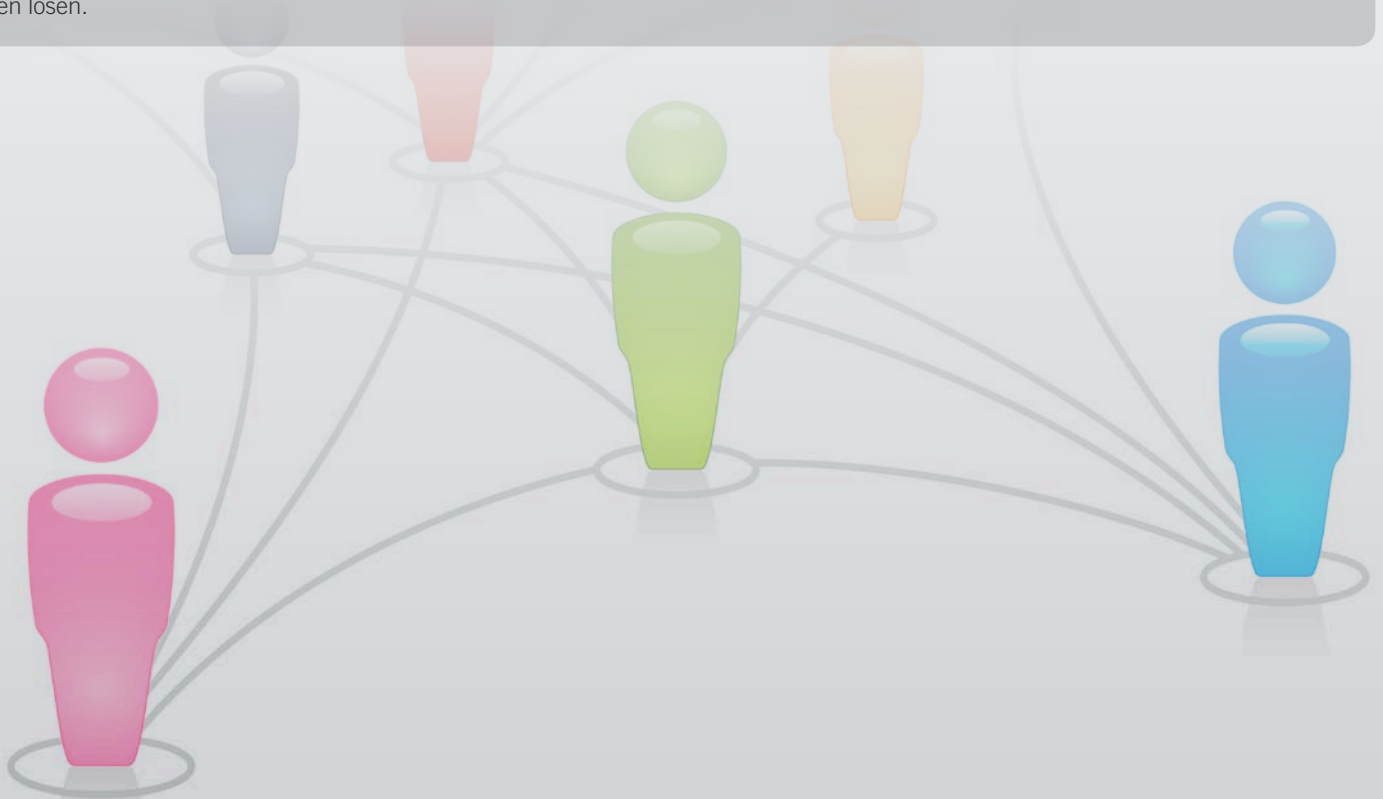
Workshop-Reihe: Besser aufgestellt im TEAM**Besser Aufgestellt**

In der Workshop-Reihe „Besser aufgestellt“ stellen wir Ihnen das Verfahren der Organisationsaufstellungen in einer Verknüpfung von Theorie und Praxis vor. Wir wollen Ihnen Gelegenheit bieten, Organisationsaufstellungen kennen zu lernen und selbst zu erfahren. Wir verstehen die Workshop-Reihe auch als Experimentierfeld. In den Workshops können drei bis vier konkrete Themen bearbeitet werden, die von Teilnehmer/innen aus dem eigenen Arbeitsumfeld eingebracht werden (bei Interesse bitte frühzeitig anmelden!). So können Sie die Vorgehensweise und den Ablauf einer Organisationsaufstellung an konkreten Themen erfahren und ganz nebenbei vielleicht ein schwieriges Thema aus Ihrem Unternehmen lösen.

Die Workshop-Reihe hat die vier Themenschwerpunkte „Besser aufgestellt“

- ... im Projekt
- ... im Team
- ... in der Organisation
- ... im Markt

Die Teilnahme an allen Workshops gibt einen umfassenden Einblick über die vielfältigen Einsatzmöglichkeiten der Methode.



Ort: Mannheim, Deutschland
(Best Western Premier Steubenhof Hotel)

Termin: siehe www.isgatec.com
(Dauer 1 Tag, 9:00 – 16:30 Uhr)

Teilnahmegebühr: 570,- € zzgl. gesetzl. MwSt.
Bei Mehrfachanmeldungen aus einem Unternehmen gewähren wir folgende Ermäßigungen: der zweite Teilnehmer erhält 10% Nachlass, der dritte Teilnehmer 20% Nachlass.

Ihr Ansprechpartner: Thomas Hambrecht
thambrecht@isgatec.com, +49(0)621.7176888-2

Aktuelles Programm:

Sie finden das aktualisierte Programm der ISGATEC Akademie sowie das Anmeldeformular auf www.isgatec.com.

Innerbetriebliche Seminare:

Gerne bieten wir Ihnen ein speziell auf die Bedürfnisse Ihres Unternehmens zugeschnittenes Inhouse-Seminar an.

Fordern Sie ein individuelles Angebot an: akademie@isgatec.com